



Uma plataforma em *CLOUD*, completa de  
**CYBERSECURITY**

Baseada em **I.A.**

 **BluePex**<sup>®</sup>  
CYBERSECURITY

# Visualize e gerencie todos os **DISPOSITIVOS DO PARQUE TECNOLÓGICO.**

## GERÊNCIA POR TERRITÓRIO

- Gerenciamento multicamadas por territórios, filiais, departamentos, secretarias, organizações militares, entre outros.

## PROTEÇÃO PARA WEBSITES

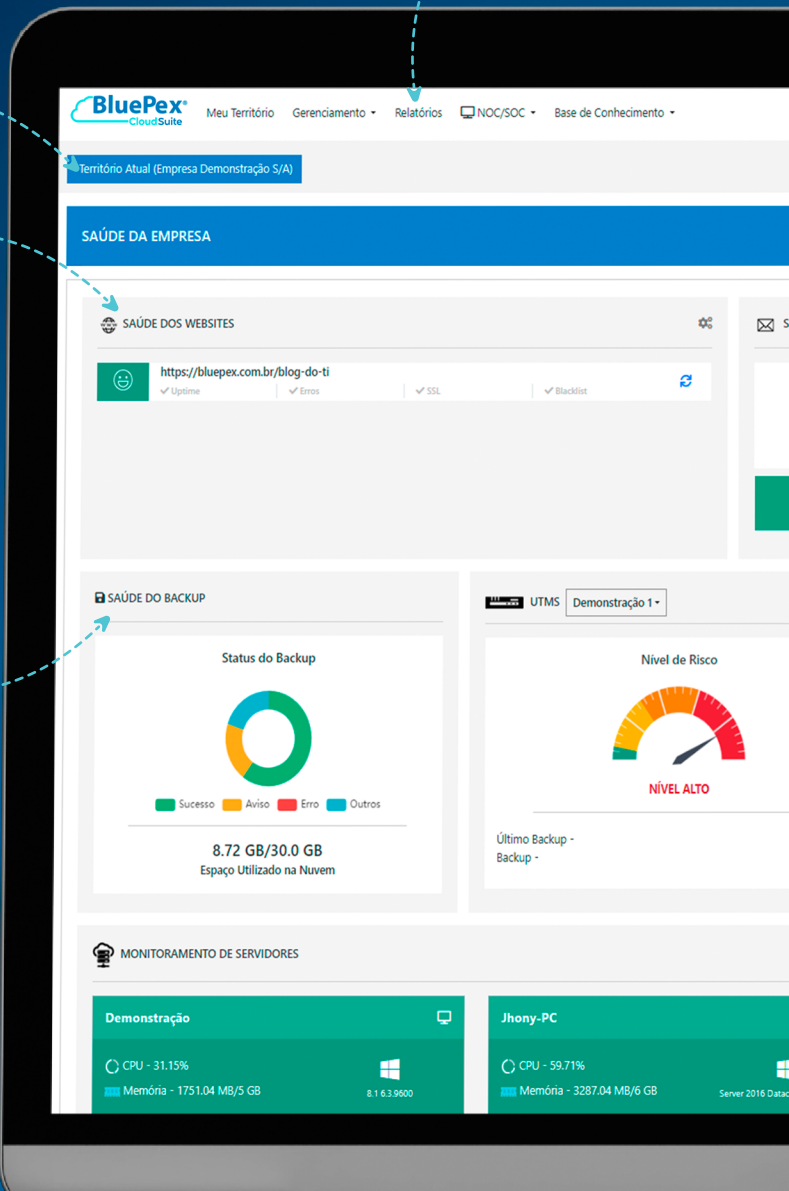
- Análise de risco do seu site/aplicação web (incluindo vírus e backdoors).
- Monitoramento do certificado SSL, blacklists, status do site.
- Monitoramento de componentes desatualizados, CMS, aplicação, etc.
- Identificação de infecção por artefatos maliciosos.
- Análise e diagnóstico DNS, domínios, etc.

## BACKUPS EM NUVEM

- Análise de risco de backup, incluindo aviso de possível infecção por ransomware.
- Uso de criptografia avançada.
- Monitoramento de status de backup.
- Identificação de problemas no backup.
- Backup de ambiente virtualizado e bancos de dados.
- Estrutura de nuvem em alta performance (backbone em gigabits).

## RELATÓRIOS E COMPLIANCE

- LGPD (Compliance, LGPD e Risco).
- Inventário de Hardware e Software detalhado.
- Nível de risco do Firewall/UTM.
- Segurança CIS (ameaças encontradas, vulnerabilidade de endpoints, log de eventos, acesso remoto, monitor de websites).
- Gerenciamento de Licenças (BSD).
- Disponibilidade e Monitoramento (GSTI), monitor da qualidade de link, status dos UTM'S e disponibilidade de websites.
- Produtividade (Softwares mais utilizados e tempo de inatividade dos usuários).
- Ecovadis.



## CENTRAL DE ALERTAS

- Alertas unificados.
- Função NOC/SOC.
- Central de alertas no celular via App Android e iOS.
- Categorização dos alertas entre informações, atenção e crítico.
- Relatórios executivos por e-mail.

# Conte com DEFESA PROATIVA CONTRA AMEAÇAS!

## SEGURANÇA PARA E-MAIL

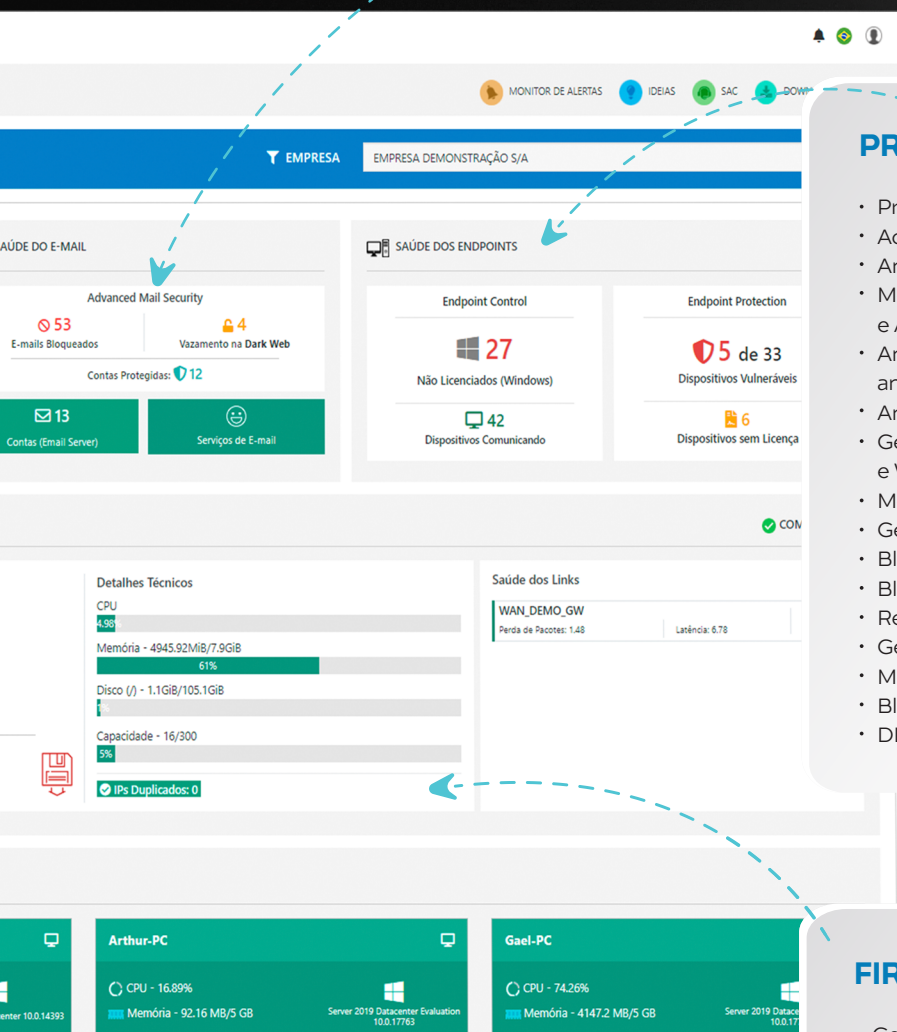
- Análise de vazamento de senhas na Dark Web.
- Análise de risco, configurações e monitoramento de funcionamento do serviço de e-mail.
- Anti-ransomware, antispam, antiphishing e antivírus para e-mail.
- Prevenção contra vazamento de dados.
- Monitoramento de blacklists.
- Análise e diagnóstico de configuração DNS.
- Gestão de vários domínios simultâneos.
- Segurança de e-mail para plataformas como Google, Office 365 e outros.

## PROTEÇÃO PARA ENDPOINTS

- Proteção contra ransomware/sequestro de informações.
- Acesso remoto e controle total dos dispositivos.
- Análise de risco dos dispositivos e vulnerabilidades.
- Monitoramento e inventário de dispositivos Windows, Linux e Android.
- Antivírus com gerenciamento centralizado, anti-ransomware, antiphishing, EDR, etc.
- Análise de produtividade nas estações de trabalho Windows.
- Gerenciamento de dispositivos com Android, Linux e Windows.
- Monitoramento SNMP.
- Gestão de Licenciamento e ameaças do Windows.
- Bloqueio de sites por categoria.
- Bloqueio de dispositivos de armazenamento externo.
- Relatório de Ameaças e infecções.
- Gerenciamento de patches.
- Módulo de Script.
- Bloqueio de Hotspot.
- DLP (Data Loss Prevention).

## FIREWALL / UTM / NGFW

- Gerenciamento centralizado de firewalls pela plataforma web.
- Análise de vulnerabilidade automatizada do Firewall/UTM, incluindo boas práticas de configuração.
- Monitoramento dos firewalls UTM incluindo links e backups.
- Diagnóstico de IP duplicado na rede (IPAM).
- Bloqueio de ameaças por países.
- Bloqueio pela camada 7 de acessos a conteúdo na web (Firewall APP).
- VNP sem limite de licenças e conexões de SD-WAN com redundância de links.
- Firewall dimensionado para ambientes heterogêneos de diferentes tamanhos.
- Active protection – Uso de I.A. (inteligência artificial), para monitoramento e bloqueio de ameaças (IDS/IPS, antivírus), etc.



# O melhor em CIBERSEGURANÇA ao alcance da SUA EMPRESA

# BluePex®

CloudSuite

- ✔ Proteção de Borda/Firewall, Camada 7;
- ✔ VPN/SD-WAN;
- ✔ Antivírus/Anti-Ransomware/EDR;
- ✔ Acesso Remoto/Inventário SW/HW;
- ✔ Antispam/Antiphishing;
- ✔ Monitoramento Dark Web;
- ✔ MDM, Gestão de Dispositivos Móveis;
- ✔ Monitoramento de Produtividade de Colaborador;
- ✔ Bloqueio de Navegação por Categorias;
- ✔ Gerenciamento de Patches;
- ✔ Monitoramento SNMP;
- ✔ Análise de Vulnerabilidade Automatizada;
- ✔ SIEM (Correlação de Eventos);
- ✔ Módulo de Script; **NOVA FEATURE**
- ✔ Bloqueio de Hotspot;
- ✔ DLP (Data Loss Prevention); **NOVA FEATURE**
- ✔ E Muito Mais.



 DASHBOARDS INTELIGENTES

 PAINEL ÚNICO

 TUDO EM CLOUD

 ACESSO RÁPIDO VIA BROWSER OU APP



**BLUEPEX®**  
ENDPOINT





## COMPLIANCE

NIST · NORMAS ISO · ITIL  
ECOVADIS · CISA · LGPD · GDPR

## RECURSOS

FIREWALL UTM · SD-WAN · VPN  
ANTIVÍRUS · EDR · ANTI-RANSOMWARE  
DLP · RMM · SIEM · NOC/SOC · E MUITO MAIS



### BRASIL

Rua Profº Tamandaré Toledo, 69  
1º andar, Itaim Bibi, 04532-020  
São Paulo-SP

### PORTUGAL

Rua Engº Frederico Ulrich, 2650  
Porto, Moreira da Maia, 4470-650

### CENTRO DE P&D

Rua Wilson Vitorio Coletta, 157  
Jd. Maria Buchi Modeneis, 13482-255  
Limeira-SP

### COMERCIAL

0800.520.6505



SEJA UM  
FRANQUEADO

### REGIONAIS

Araraquara-SP  
Balneário Camboriú-SC  
Belém-PA  
Belo Horizonte-MG  
Campo Grande-MS  
Curitiba-PR  
Guarulhos-SP  
Paulínia-SP  
Poços de Caldas-MG  
Recife-PE  
Ribeirão Preto-SP  
Rio de Janeiro-RJ  
São Bernardo do Campo-SP  
São Luís-MA  
São Paulo-SP  
Taboão da Serra-SP  
Três Pontas/Varginha-MG  
Uberaba-MG  
Vila Velha-ES