



One Platform, Everything Managed

Um único agente



O que nos torna **únicos**



Por que escolher BluePex®:

Uma empresa em constante **evolução**

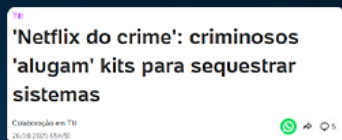
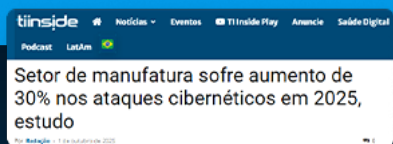


exame.

Home > Tecnologia

Sequestro de dados como o da Renner serão mais frequentes, diz pesquisa

80% das organizações globais correm o risco de sofrerem uma violação de dados do tipo ransomware, nos próximos 12 meses*



Notificações de incidentes recebidos pelo CERT . br

21%

Ataques exploram sistemas desatualizados: **patching**

20%

Por meio de **Phishing/Malware**

18%

Uso de dispositivos externos: **USB, HD, etc**

14%

Movimentação lateral **interna**

13%

Firewall/VPN:
Exploração de regras

7% falha operacional, 5% vazamento de credenciais e 2% outros**

*exame.com/tecnologia/sequestro-de-dados-como-o-da-renner-serao-mais-frequentes-diz-pesquisa/

**Fonte: <https://stats.cert.br/incidentes/>

Dores do mercado

Falta equipe, rotina com alta demanda e um **time enxuto**

Sempre "**apagando incêndios**" sem tempo para prevenção

Sobrecarregado, com **tarefas repetitivas** e pouca automação

Muita complexidade, "**sopa de letrinhas**", XDR, EDR, MDM, SIEM...

Gestão de **diversos fornecedores**, contratos e prazos

Ferramentas com variação cambial do dólar e **suporte en-us**

Alto investimento inicial, **TCO** e obsolescência dos equipamentos

Baixo orçamento para investir em novas tecnologias

Falta de **visibilidade** da produtividade real em times home office

Alta exigência de **compliance** de clientes e mercado (ISO, NIST...)

A BluePex® transforma o caos
da cibersegurança unificando
**proteção, controle,
disponibilidade e compliance**



Monitoramento proativo
e relatórios automáticos
antecipam incidentes



Automação de **alertas** que reduz
a necessidade de grandes times
e **otimizam o tempo** do analista



Soluções nativas, sem
necessidade de integração
e **gestão centralizada**



Plataforma única, **contratação
modular**, faturamento em reais e
licenciado na modalidade SaaS



Dashboards intuitivos e
relatórios em tempo real
oferecem total transparência



Tudo gerenciado e monitorado
com um **único agente**



Atenda ao **compliance** das leis e
normas do seu segmento (ISO,
NIST, LGPD, GDPR e demais)

Empresas que **confiam** na **BluePex®**

LOWELL
profissional

Indústria de Cosméticos



Engenharia e
Construção



Varejo/Agronegócio
Exclusivo John Deere



Clube
Esportivo



Varejo Automotivo



Indústria de
Embalagens



Produtos
Químicos



Indústria de Alimentos
para Animais



Rede Educacional



Logística e
Transportes



Indústria de Estruturas Metálicas
para Telefonia/Energia



Indústria de Calçados



Indústria Têxtil



Serviços de Saúde
Hospital do Olho RJ



Serviços de Segurança
e Facilities



Indústria de Peças
Motociclísticas



Unidades: Capivari,
Pindamonhangaba e
Paranaguá, entre outras



Gestão
em Saúde



Engenharia e
Construções



Grupo de
Comunicação

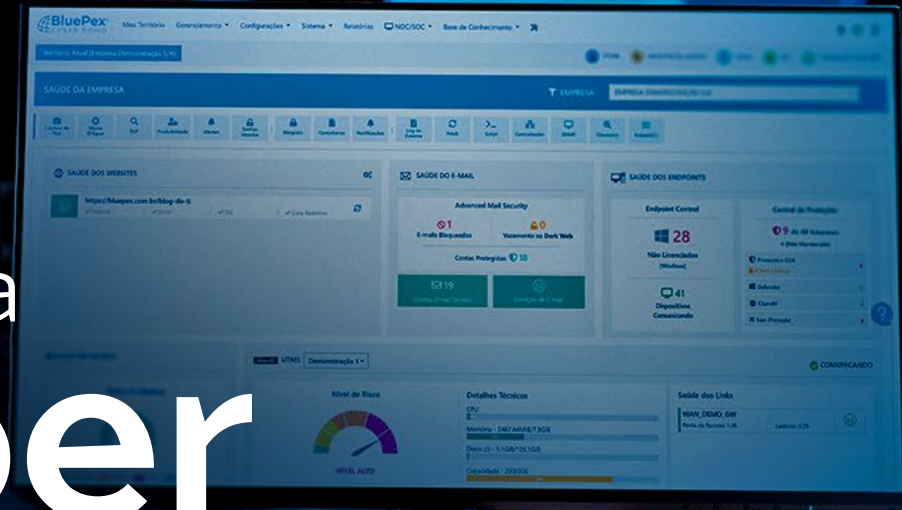
Soluções em total compliance

Tecnologia nativa com base nas normas e leis



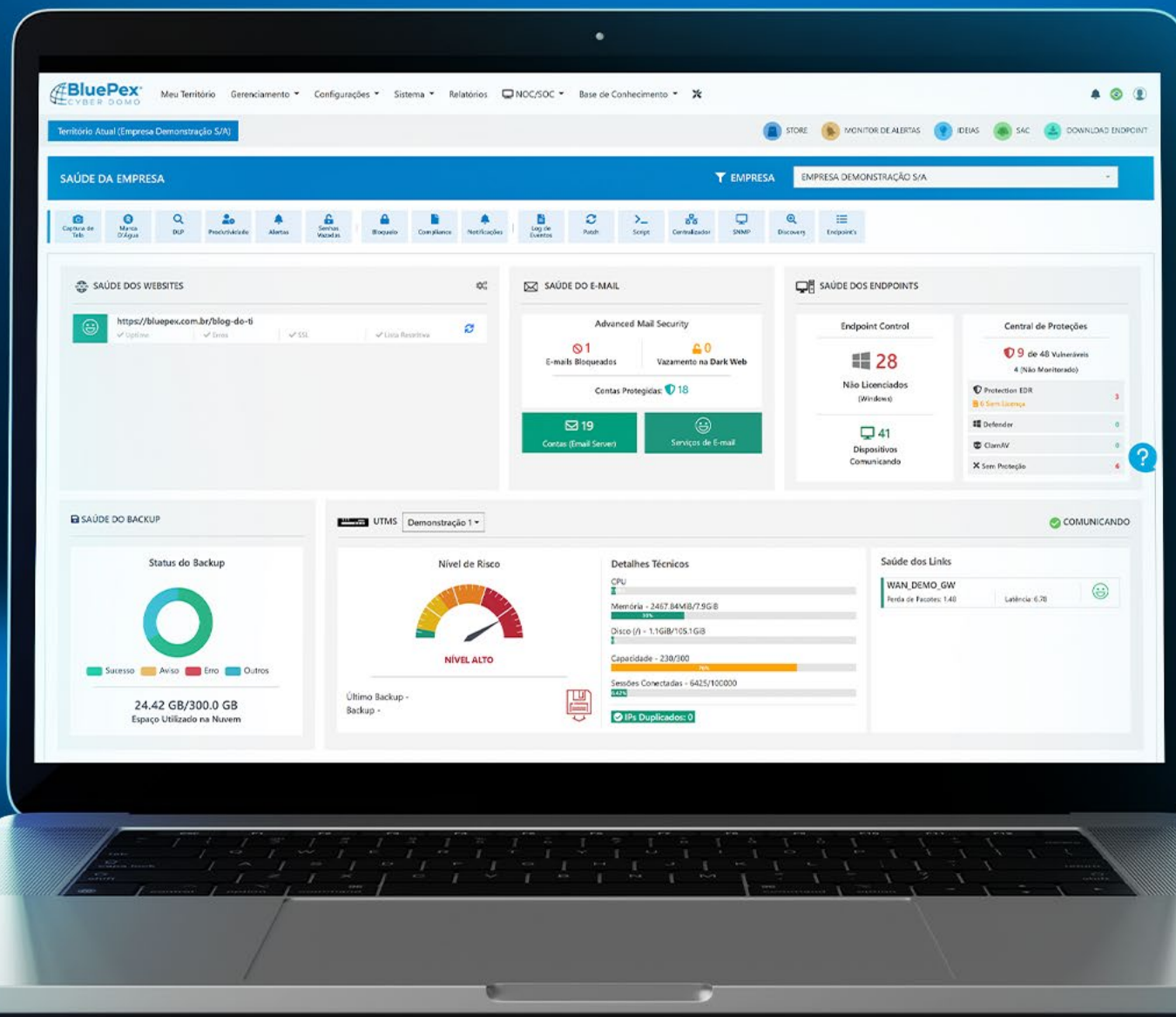
Uma plataforma Full Cyber

Com um **único painel**, sem necessidade
de integrações



BluePex® Cyber Domo



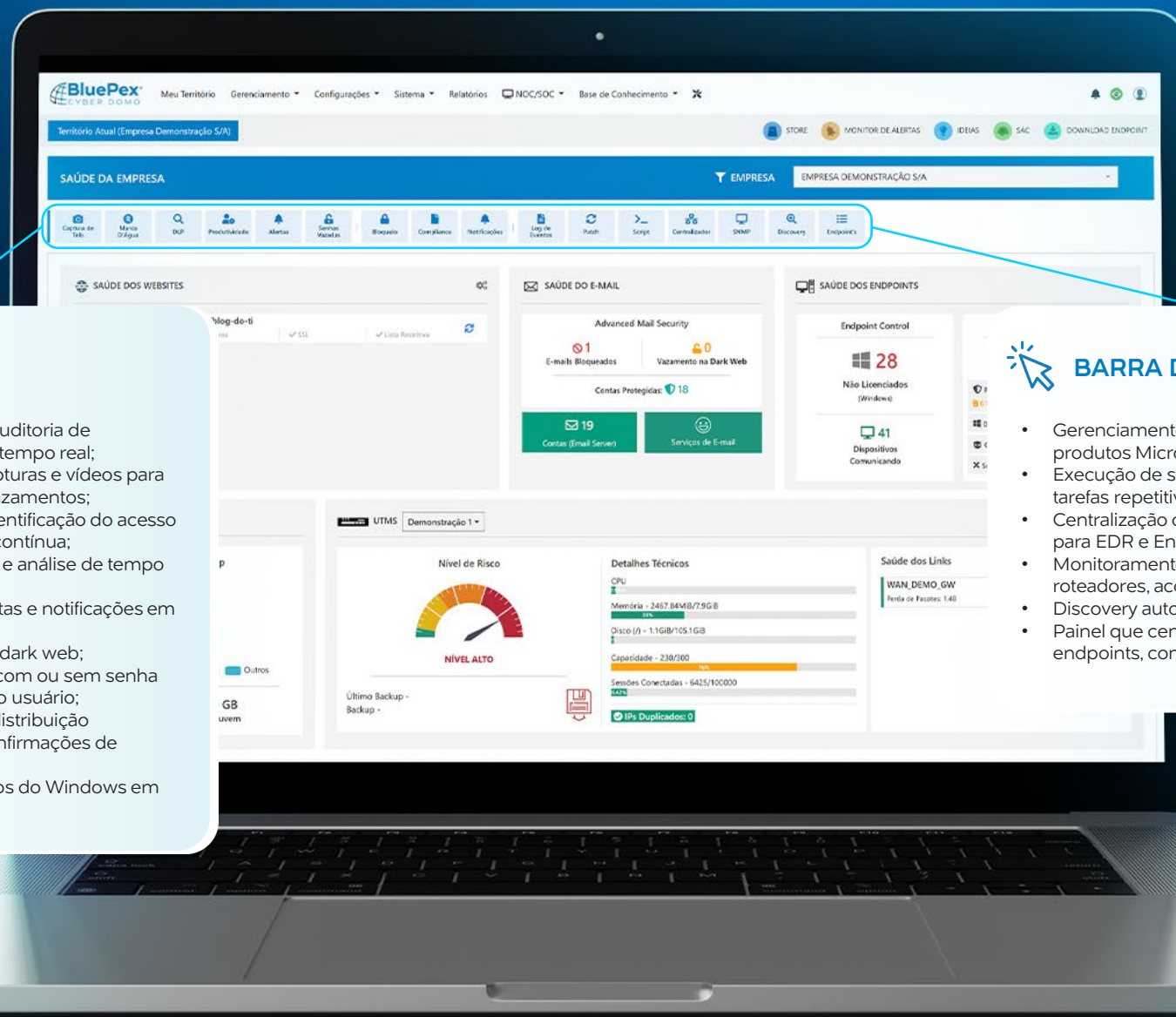




GERÊNCIA POR TERRITÓRIO

- Gerenciamento multicamadas por territórios, filiais, departamentos, secretarias, organizações militares, entre outros.





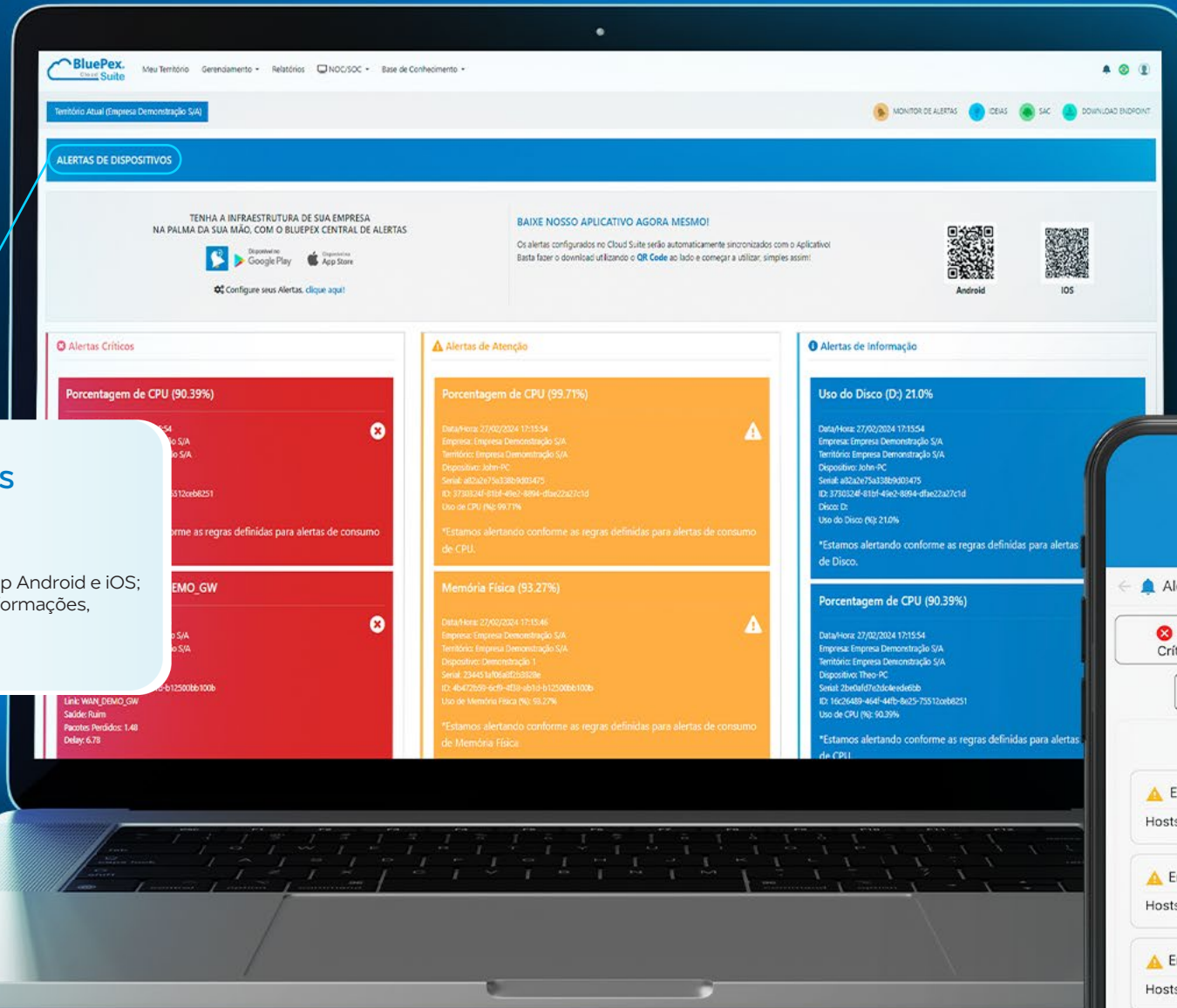
BARRA DE ATALHOS

- Captura de tela automática para auditoria de comportamento e incidentes em tempo real;
- Inserção de marca d'água em capturas e vídeos para rastreabilidade e prevenção de vazamentos;
- DLP – varredura de arquivos e identificação do acesso à dados sensíveis para proteção contínua;
- Monitoramento de produtividade e análise de tempo ocioso da equipe;
- Configuração centralizada de alertas e notificações em tempo real (web e mobile);
- Detecção de senhas expostas na dark web;
- Bloqueio remoto de dispositivos com ou sem senha para desbloqueio e mensagem ao usuário;
- Notificação e compliance com a distribuição simplificada de documentos e confirmações de leitura;
- Monitoramento de logs de eventos do Windows em tempo real.



BARRA DE ATALHOS

- Gerenciamento de patches do sistema operacional e produtos Microsoft;
- Execução de scripts automatizados para reduzir tarefas repetitivas;
- Centralização de atualizações e comandos de rede para EDR e Endpoint Control;
- Monitoramento via SNMP de impressoras, roteadores, access points e demais;
- Discovery automatizado de dispositivos;
- Painel que centraliza a gestão e proteção dos endpoints, como a saúde, vulnerabilidades e demais.



CENTRAL DE ALERTAS

- Alertas unificados;
- Função NOC/SOC;
- Central de alertas no celular via App Android e iOS;
- Categorização dos alertas entre informações, atenção e crítico;
- Relatórios executivos por e-mail.

Alertas



87
Crítico



56
Atenção



19
Informação

limpar filtros

+ filtros

FILTRAR

Alertas (50/56)

 Empresa demonstração - 28/04/2024 07:40

Hosts Duplicados na Rede

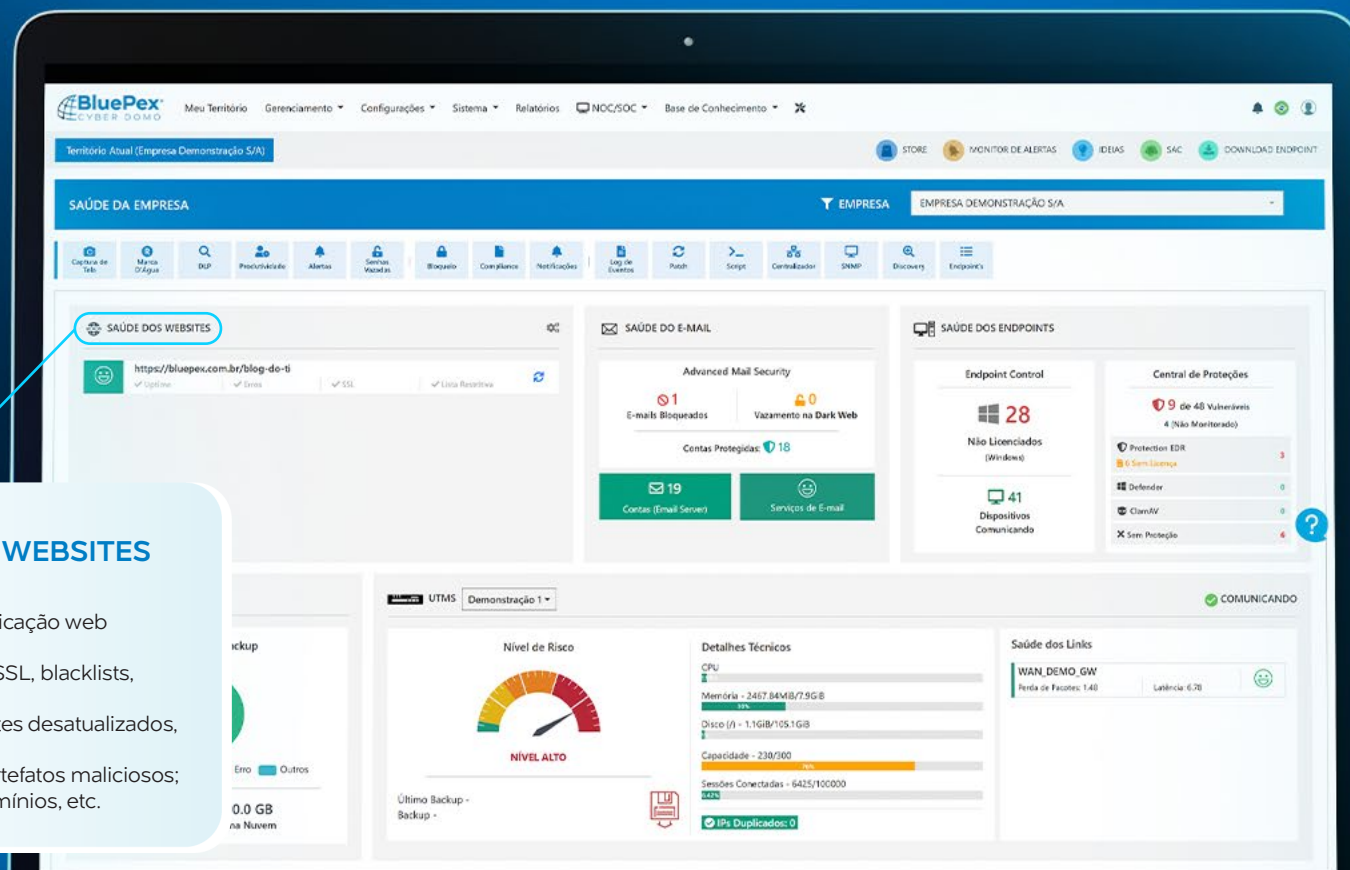
 Empresa demonstração - 27/04/2024 10:55

Hosts Duplicados na Rede

 Empresa demonstração - 27/04/2024 08:10

Hosts Duplicados na Rede

 Empresa demonstração - 26/04/2024 05:03



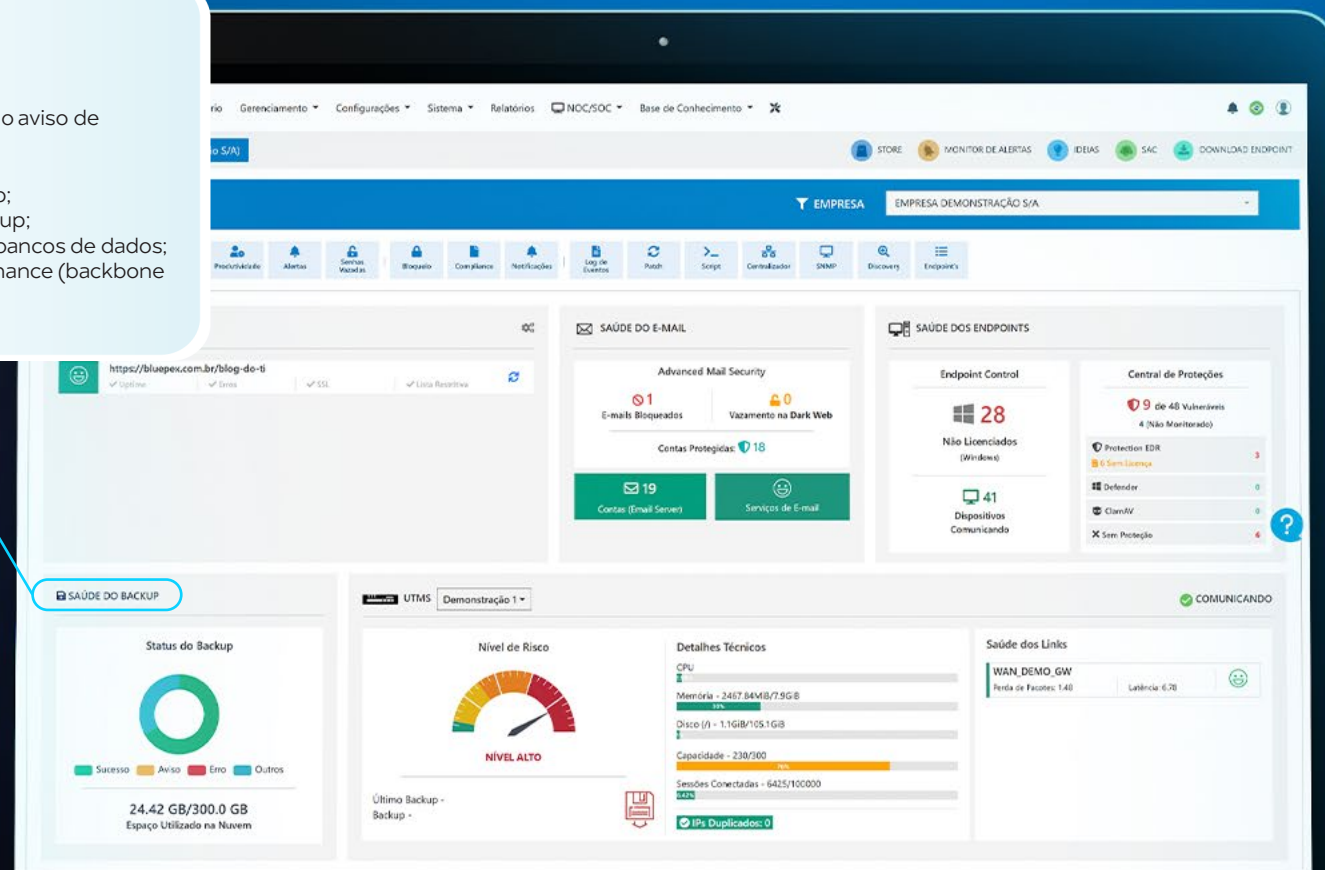
PROTEÇÃO PARA WEBSITES

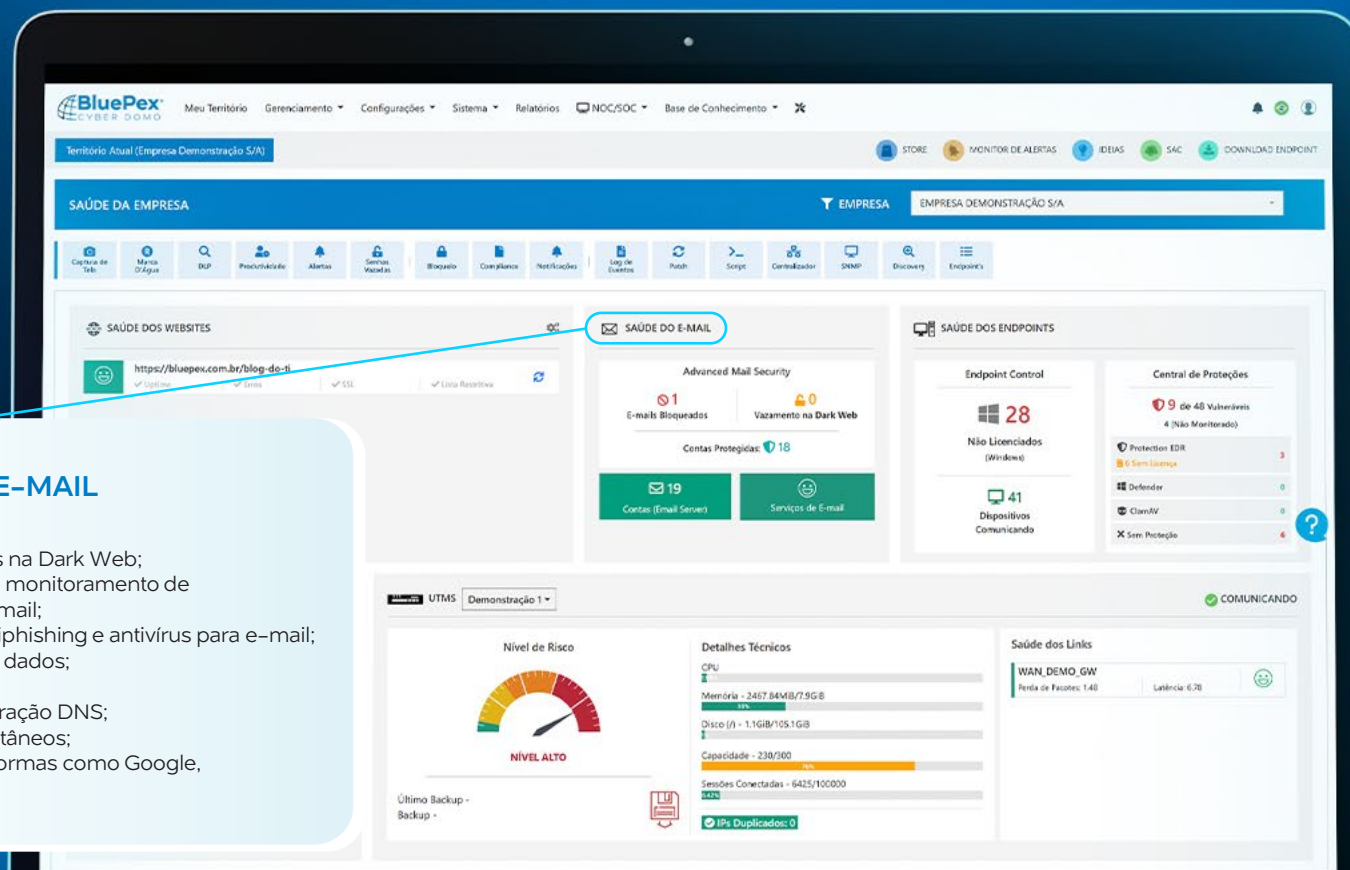
- Análise de risco do seu site/aplicação web (incluindo vírus e backdoors);
- Monitoramento do certificado SSL, blacklists, status do site;
- Monitoramento de componentes desatualizados, CMS, aplicação, etc;
- Identificação de infecção por artefatos maliciosos;
- Análise e diagnóstico DNS, domínios, etc.



BACKUPS EM NUVEM

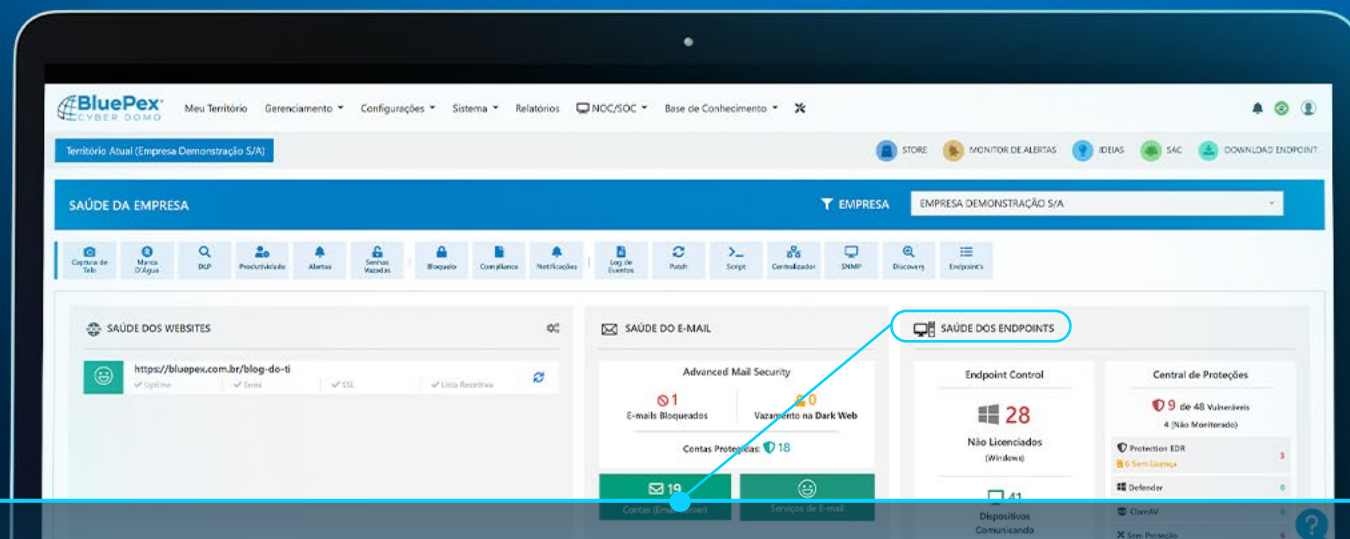
- Análise de risco de backup, incluindo aviso de possível infecção por ransomware;
- Uso de criptografia avançada;
- Monitoramento de status de backup;
- Identificação de problemas no backup;
- Backup de ambiente virtualizado e bancos de dados;
- Estrutura de nuvem em alta performance (backbone em gigabits).





SEGURANÇA PARA E-MAIL

- Análise de vazamento de senhas na Dark Web;
- Análise de risco, configurações e monitoramento de funcionamento do serviço de e-mail;
- Anti-ransomware, antispam, antiphishing e antivírus para e-mail;
- Prevenção contra vazamento de dados;
- Monitoramento de blacklists;
- Análise e diagnóstico de configuração DNS;
- Gestão de vários domínios simultâneos;
- Segurança de e-mail para plataformas como Google, Office 365 e outros.



SEGURANÇA E PROTEÇÃO

- Antivirus com gerenciamento centralizado, anti-ransomware, antiphishing, EDR, etc;
- Proteção contra ransomware/sequestro de informações;
- DLP (Data Loss Prevention);
- Proteção de captura de tela e gravação com marca d'água;
- Bloqueio de sites por categoria;
- Bloqueio de dispositivos de armazenamento externo;
- Bloqueio de Hotspot;
- Integração com dados do Windows Defender;
- Gestão centralizada do ClamAV.



MONITORAMENTO E RELATÓRIO

- Monitoramento e inventário de dispositivos Windows, Linux e Android;
- Análise de risco dos dispositivos e vulnerabilidades;
- Status geral do dispositivo (CPU, memória, disco...);
- Monitoramento SNMP;
- Log de eventos do Windows;
- Discovery de dispositivos;
- Informações da placa de vídeo;
- App de monitoramento Android/iOS.



CONTROLE

- Acesso remoto e controle total dos dispositivos;
- Gerenciamento de dispositivos com Android, Linux e Windows;
- Gestão de Licenciamento e ameaças do Windows;
- Gerenciamento de patches;
- Módulo de Script;
- Wake-On-LAN;
- Análise de produtividade nas estações de trabalho Windows.



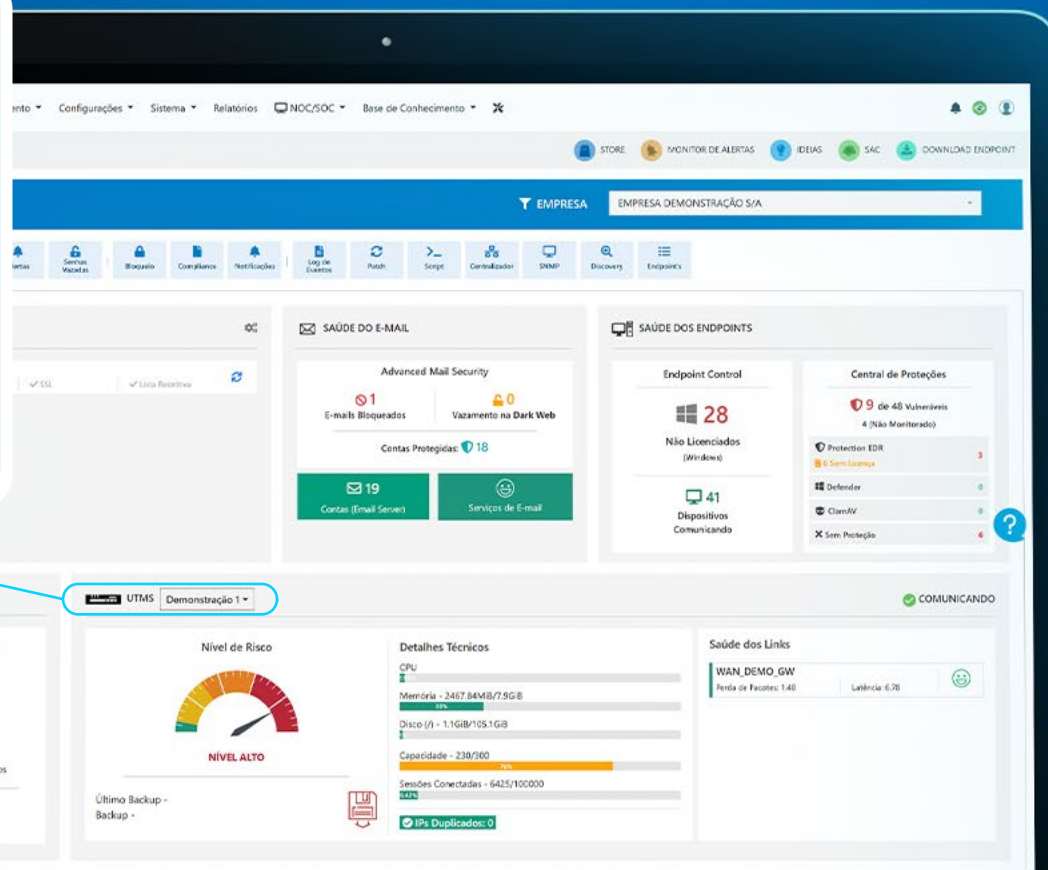
GESTÃO CENTRALIZADA E COMPLIANCE

- Gerenciamento centralizado via um único painel;
- Módulo de notificações;
- Central de alertas e monitoramento;
- Distribuição de documentos para compliance;
- Relatórios completos de ameaças e incidentes, inventário e compliance.



FIREWALL / UTM / NGFW

- Gerenciamento centralizado de firewalls pela plataforma web;
- Análise de vulnerabilidade automatizada do Firewall/UTM, incluindo boas práticas de configuração;
- Monitoramento dos firewalls UTM incluindo links e backups;
- Diagnóstico de IP duplicado na rede (IPAM);
- Bloqueio de ameaças por países;
- Bloqueio pela camada 7 de acessos a conteúdo na web (Firewall APP);
- VPN sem limite de licenças e conexões de SD-WAN com redundância de links;
- Firewall dimensionado para ambientes heterogêneos de diferentes tamanhos;
- Active protection – Uso de IA (inteligência artificial), para monitoramento e bloqueio de ameaças (IDS/IPS, antivírus), etc.



EQUIPAMENTO BLUEPEX®

PARA FIREWALL UTM NGFW

Proteção máxima contra ameaças como malware e invasões



As soluções BluePex® para o gerenciamento da segurança na borda de rede incluem modernos e avançados equipamentos de **Firewall UTM NGFW**, responsáveis pelo:

- ✓ Bloqueio de conexões perigosas;
- ✓ Proteção contra phishing e downloads maliciosos;
- ✓ Monitoramento e bloqueio de comportamentos suspeitos;
- ✓ Detecção e bloqueio de malwares;
- ✓ Controle de acesso a sites restritos;
- ✓ Proteção de endpoints e servidores;
- ✓ Monitoramento de dispositivos em tempo real.

Tudo feito através de conexões ativas, ágeis e inteligentes com relatórios detalhados de tráfego.

VPN corporativa em nuvem

Simplifique o acesso remoto à rede corporativa e permita que sua equipe trabalhe de qualquer lugar com total segurança e estabilidade.

Features da BluePex Cloud VPN

- Criptografia avançada AES 256 bits;
- Autenticação Multi-Fator (MFA);
- Conexões de alta velocidade;
- Sistema de Isolamento de Tráfego;
- Baixa latência e alto desempenho;
- Acesso remoto via navegador por meio de VNC, RDP, SSH e HTTPS;
- Acesso seguro ao terminal services do Windows;
- Acesso à VPN pelo navegador;
- Open VPN;
- SSH do Linux;
- VNC Viewer;
- Acesso Remoto a câmeras;
- Acesso Remoto a servidores;
- Conexão entre matriz e filiais;
- Portal de gerenciamento para configuração de redes, gestão de acesso de usuários, visualização de logs, gestão da assinatura, etc;
- Controle de acesso baseado em níveis de usuário;
- E muito mais.

VPN corporativa em nuvem



Acesso via cliente entre matriz e filiais

A VPN site-to-site criptografa a comunicação entre unidades, enquanto a client-to-site permite acessos protegidos de qualquer lugar via BluePex® VPN.

Acesso remoto via navegador com 2FA

Acesse desktops, VMs e serviços da rede com segurança direto do navegador, usando RDP, VNC, SSH e HTTPS, garantindo praticidade sem comprometer a proteção.

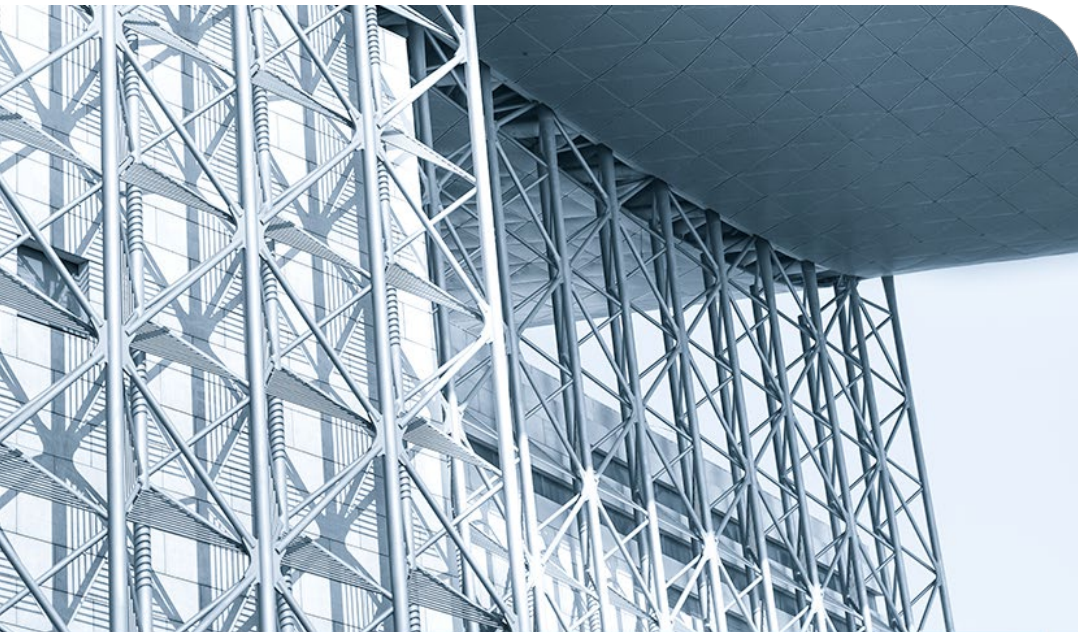
Independente do segmento
sua empresa,
estamos prontos para **atender**





Clientes **BluePex®** apresentam
cases de sucesso
com resultados **surpreendentes**





“Com o suporte da BluePex®, consegui instalar e, agora, os colaboradores conseguem ter acesso seguro da empresa, navegam e os dados ficam todos registrados. O acesso é fácil e seguro aos arquivos que precisamos”.

Vinícius Neisser Romanelli
Departamento TI



Fabricação de Torres de Energia e Telefonia | Minas Gerais

Problema Detectado

Falta de autonomia sobre o serviço de proteção de rede e dependência externa total.

Solução BluePex®

Adoção da plataforma BluePex® Cyber Domo e implantação de VPNs.

Resultados

- Maior autonomia e controle de cibersegurança;
- Identificação de permissões de acesso a determinadas máquinas;
- Monitoramento de infecções por vírus e bloqueio de programas;
- Gerenciamento dos serviços no servidor para garantir o bom funcionamento;
- Centralização da Gestão;
- Centralização dos e-mails, possibilitando identificar itens no Spam;
- Detecção de senhas vazadas e presença em blacklist;
- Facilitação do uso de uma VPN para acesso seguro dos colaboradores;
- Navegação registrada e acesso fácil e seguro aos arquivos necessários;
- NOC 8x5 com operação híbrida (humano + IA), oferecendo monitoramento proativo e resposta inteligente a incidentes.



“Avaliamos a ferramenta como fundamental, pois permite o controle e monitoramento unificados de vírus e ameaças, estações, firewall, análise de vulnerabilidade, backup e antispam por meio de uma plataforma única, em cloud. Estamos felizes com a ferramenta e não hesitaríamos em recomendá-la”

Ricardo Shibata
Supervisor de TI



M.S.AMBROGIO
DO BRASIL

Fabricante de Ferramentas | São Paulo

Problema Detectado

Demanda para o atendimento a rigorosas normas de compliance no supply chain internacional, sujeitando a empresa a auditorias frequentes. Ambientes separados, atualizações máquina por máquina, alto consumo de energia e gestão complexa do parque com múltiplos servidores dedicados.

Solução BluePex®

Implementação da BluePex® Cyber Domo, garantindo conformidade regulatória.

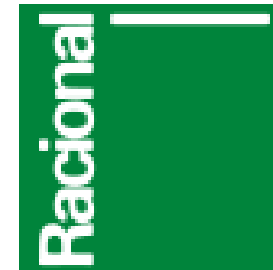
Resultados

- 85% de redução no tempo de monitoramento;
- Economia em energia e hardware;
- Eliminação de gestão de múltiplos servidores;
- Proteção completa e controle de todo o parque computacional;
- Compliance com auditoria internacional.



“Sentimos a necessidade de nos desvincular dos padrões e das limitações estipuladas pelo fornecedor norte americano. Fomos ao mercado explorar as mais diversas e variadas opções e a BluePex® foi a mais completa que encontramos”

Augusto Leonardo S. Faria
Departamento de Infraestrutura e Telecom



Engenharia e Construção | São Paulo

Problema Detectado

Limitações estipuladas pelo antigo fornecedor norte-americano e falta de adaptação à realidade da empresa.

Solução BluePex®

Implementação do BluePex® Cyber Domo e soluções que permitiram atender as exigências do mercado.

Resultado

Atendimento a todos os pré-requisitos, dispondo de relatórios completos com dados estatísticos detalhados, dispositivos de segurança alinhados às exigências de mercado:

- Escritório central, obras e sites remotos, seguros e interligados;
- Flexibilidade da solução para os mais diversos ambientes, mantendo em primeira instância a segurança dos dados vinculada à estabilidade das interconexões de rede da empresa.

Quer que a sua gestão de TI também **Seja um Sucesso?**

Agende agora uma apresentação com um de nossos especialistas para saber mais como a BluePex® pode contribuir para melhorar a sua cibersegurança.



BluePex® Cybersecurity INC



R. Wilson Vitorio Coletta, 157 Jd.
Maria Buschi Modeneis, Limeira-SP



R. Engº Frederico Ulrich, 2650 |
4470-605 | Porto – Moreira da Maia

Regionais

Aracaju-SE
Barueri-SP
Belém-PA
Campo Grande-MS
Curitiba-PR
Fortaleza-CE
Guarulhos-SP
Paulínia-SP
Poços de Caldas-MG

Recife-PE
Ribeirão Preto-SP
Rio de Janeiro-RJ
Salvador-BA
São Bernardo do Campo-SP
São Luis-MA
São Paulo-SP
Taboão da Serra-SP
Varginha-MG
Uberaba-MG
Vila Velha-ES

Comercial: 0800.520.6505 | comercial@bluepex.com

Descubra qual é o nível de
maturidade em cybersecurity
da sua empresa

Por meio de uma rápida
avaliação com **relatório
de risco em PDF**



**BluePex® Cybersecurity
Framework**

Baixe agora o **guia prático
de cibersegurança**



BluePex® Cybersecurity
FRAMEWORK
O GUIA PRÁTICO DE CIBERSEGURANÇA

MUITO OBRIGADO!

E você? Quer ter uma Gestão mais centralizada através de nossa plataforma Full Cyber, em cloud, baseada em IA? Temos a certeza de que sua empresa estará muito mais segura e produtiva. **Vem ser Blue!**

