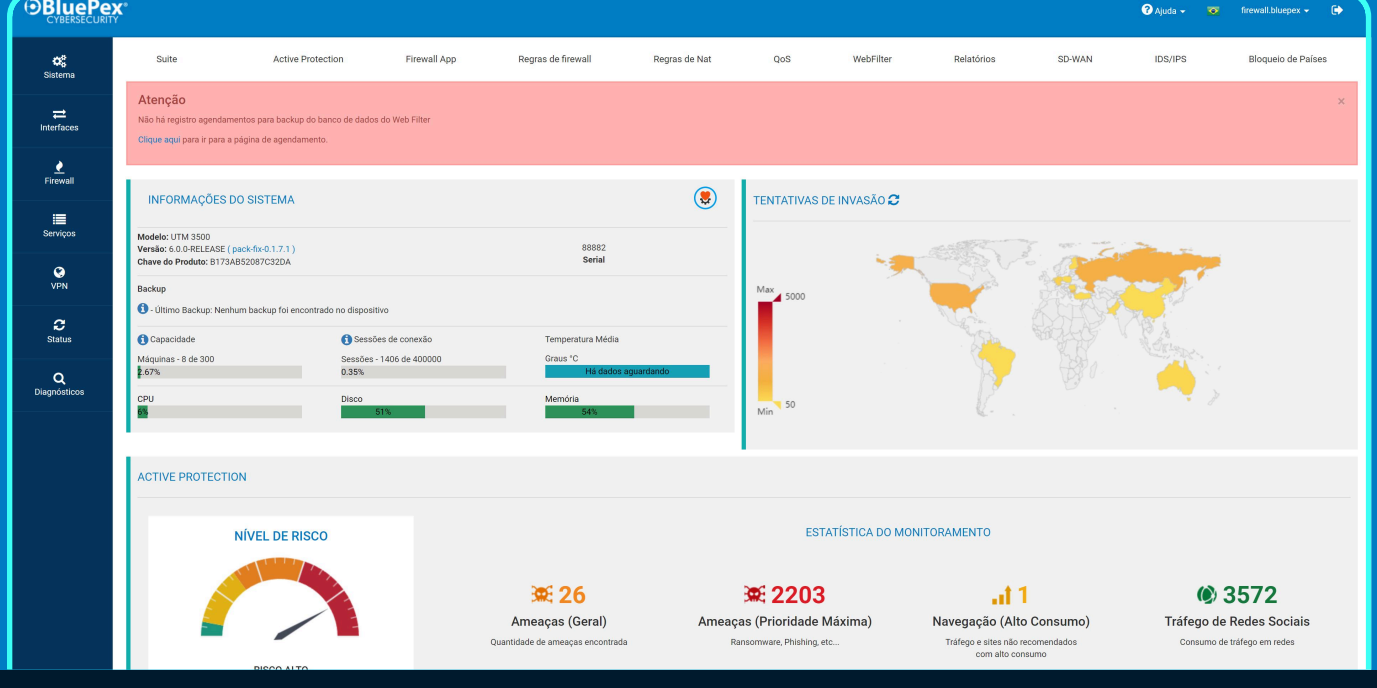


Firewall UTM NGFW

Proteção proativa para a borda de rede com análise de vulnerabilidades, SD-WAN, VPN ilimitada e relatórios.



Gerenciamento e controle completo da sua rede | [Agende uma demo](#)

Firewall UTM Appliance

A solução de firewall appliance (físico) da BluePex® oferece máxima flexibilidade e segurança para a borda da rede.

Possibilidade de upgrade ou downgrade conforme a necessidade, garantimos escalabilidade sem complicações.

Suporte completo para trocas, garantia, e reposição rápida em caso de falha, minimizando o impacto no seu ambiente.

Opções de locação, reduzindo custos iniciais e facilitando a gestão do seu investimento em segurança digital.

Opções de locação

Reduzindo os custos de TCO

Faturado no Brasil, em reais, com emissão de NFE.

Firewall UTM Virtual Appliance

Proteção avançada sem a necessidade de hardware dedicado.

Pode ser instalado diretamente no seu ambiente virtualizado (VMs), garantindo integração eficiente com sua infraestrutura atual.

Com alto desempenho e escalabilidade, o Virtual Appliance é a solução ideal para empresas que buscam flexibilidade e otimização de recursos sem abrir mão da segurança robusta.

Modelo SaaS e pagamento mensal

Faturado no Brasil, em reais, com emissão de NFE.

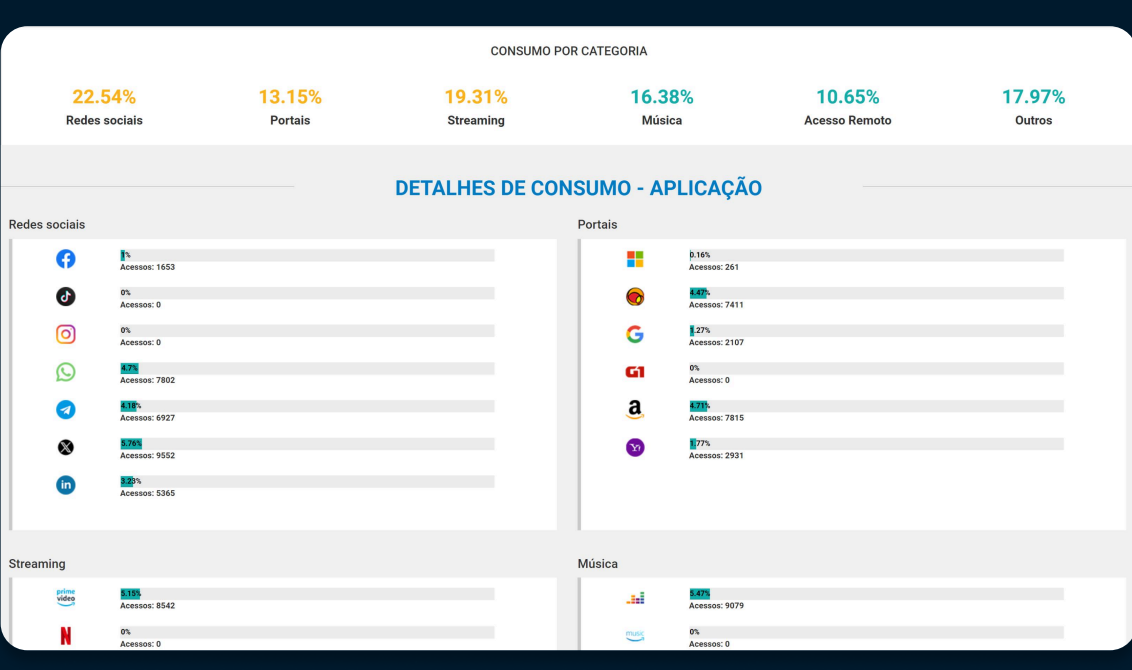
Firewall UTM Cloud

Desenvolvido para rodar nas principais plataformas de nuvem, como AWS, Google Cloud e outras.

Implantação rápida e gerenciamento simplificado, ideal para empresas que operam em ambientes híbridos ou totalmente baseados na nuvem, proporcionando controle e proteção eficaz contra ameaças cibernéticas.

Features do Firewall

- Active Protection (proteção da borda de rede, inclui antivírus, antispamware, anti-ansomware, IDS/IPS)
 - Firewall APP (bloqueio de aplicações ou serviços, incluindo dispositivos móveis)
 - Regras de firewall por horário, objeto, etc
 - Bloqueio por país
 - Análise de vulnerabilidade
 - Nível de risco e vulnerabilidade
 - Duplo Fator de Autenticação (2FA) painel e VPN
 - Proteção para colaboradores externos (home-office)
 - Controle da navegação (Webfilter/Proxy)
 - VPN (IPsec, L2TP, OpenVPN)
 - Configuração de VPN por horário com relatório com informação de acesso, Logs, etc
- Suporta VLAN 802.1q
 - Relatórios BI para auditoria
 - Interfaces em modo bridge
 - Gerenciamento centralizado em nuvem
 - Envio de notificações por E-mail
 - Captive Portal (portal do visitante)
 - Integração LDAP, Active Directory, EntryID, etc
 - Relatórios de compliance (LGPD, ECOVADIS, etc)
 - Configuração de NAT 1:1, saída, reflection;
 - Roteamento dinâmico
 - Suporte a DHCP Relay e DHCP Server, permitindo DNS Forwarder.
 - Servidor NTP
- Configuração de certificados SSL/ Inspection
 - QoS, gerenciamento de banda e priorização de tráfego
 - TCP, UDP, TCP/UDP, ICMP, ESP, AH, GRE, IGMP, entre outros;
 - Load balance, Fail Over de link com monitoramento via App
 - Configurar servidor PPPoE com autenticação RADIUS
 - SD-WAN (Suporte aos protocolos: RIP, OSPF, BGP)
 - Suporte a Cluster
 - Ferramenta de disaster recovery
 - Backup das configurações em nuvem
 - Alerta de IP duplicados na rede (IPAM)
 - E muito mais.



Firewall por aplicação

O novo formato do firewall por aplicação é a soluções de segurança que tem visibilidade e controle de aplicações, permitindo maior flexibilidade na gestão das políticas de segurança, facilitando a construção das regras e tornando-as mais legíveis.

Bloqueio rápido de aplicações como:

- WhatsApp
- Netflix
- Portais de notícia
- Acesso remoto
- Youtube
- E muito mais.

Active protection

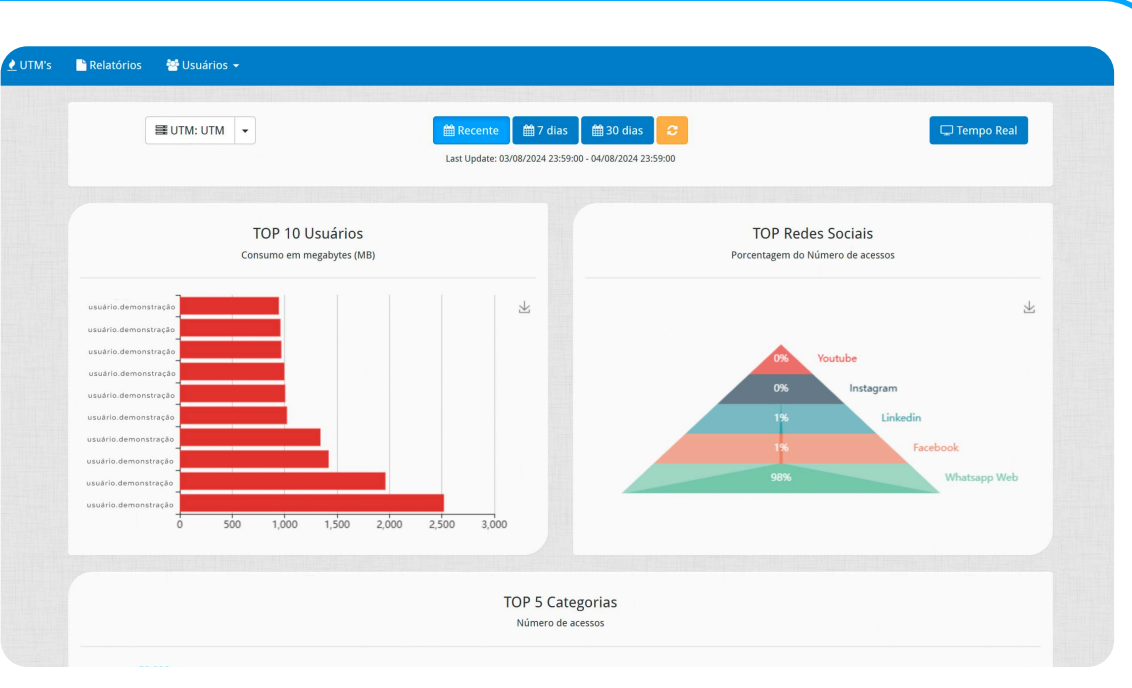
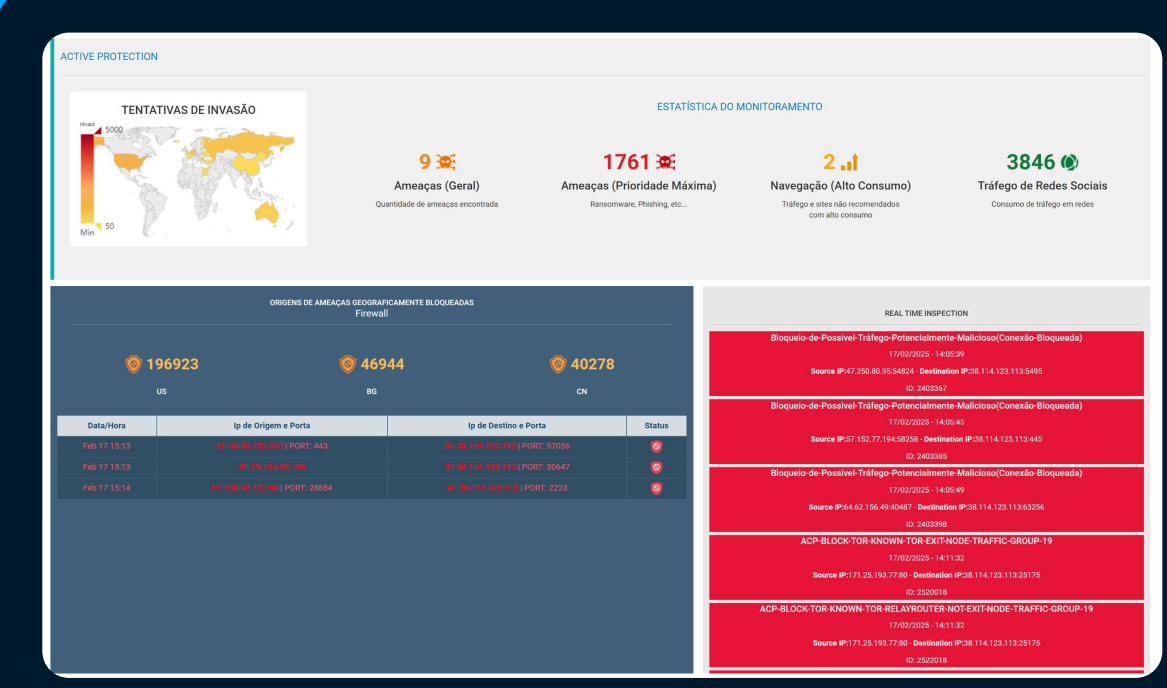
Identifique e bloqueie tentativas de ataques de malware antes da invasão

Os malwares e outros vírus tentam invadir a rede sozinha ou por intermédio de usuários involuntários. A linha de Firewall UTM da BluePex® possui a função IDS (Intrusion Detection System) responsável por detectar ataques intrusos na rede e enviar alertas e a função IPS (Intrusion Prevention System) que detecta e bloqueia ativamente ameaças antes que entrem na rede, sem intervenção humana.

Ferramenta que unifica em um único clique:

- Sandbox*
- Antivírus
- Proteção da sua rede
- Inspeção SSL
- IDS/IPS
- Proteção de navegação em tempo real

*Base atualizada e mantida pelo laboratório da BluePex®, trazando novos assinaturas e falsos positivos em real-time.



Relatórios

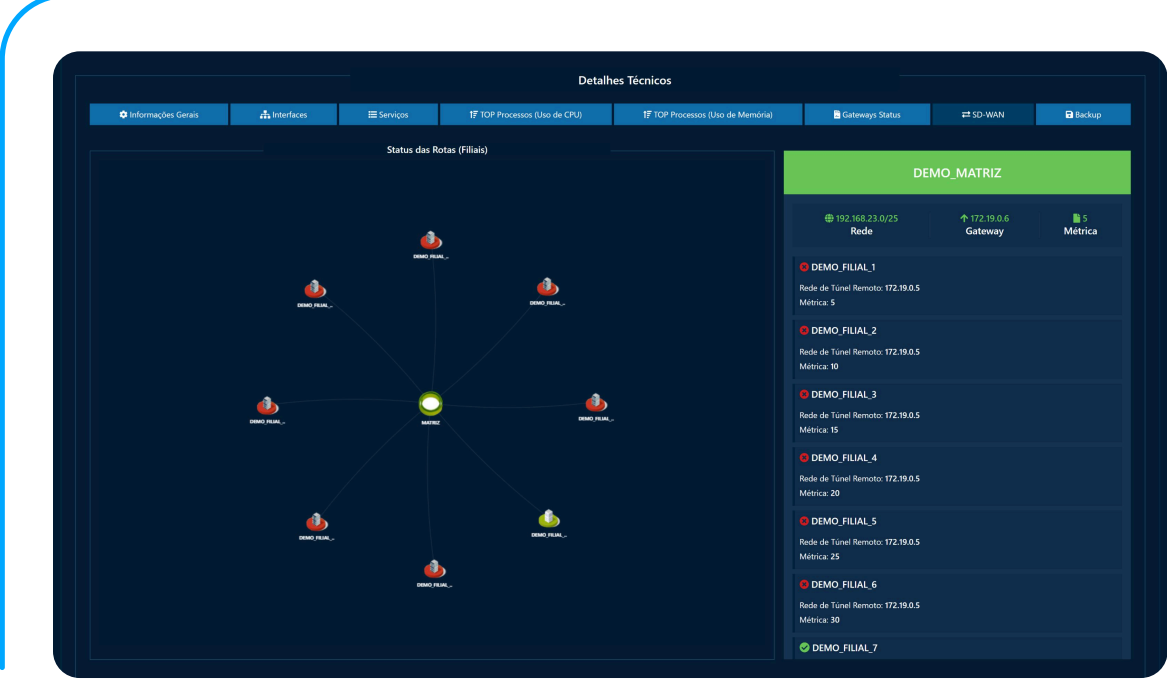
Visualize os principais dados de navegação da sua rede em um painel de controle simplificado e com gráficos de fácil leitura. Em poucos cliques, você extrai relatórios completos e filtrados para diversos formatos, por exemplo, em .CSV que permite integração com qualquer tipo de sistema. Os indicadores também podem ser exportados em .PDF prontos para impressão. O WebFilter aliado ao DataClick é uma ferramenta indispensável para o seu dia a dia.

- Relatórios por usuários
- Relatórios por páginas
- Relatórios por consumo
- Filtros por período

VPN/SD-WAN: Alta disponibilidade de comunicação entre dispositivos em nuvem de matriz e filial

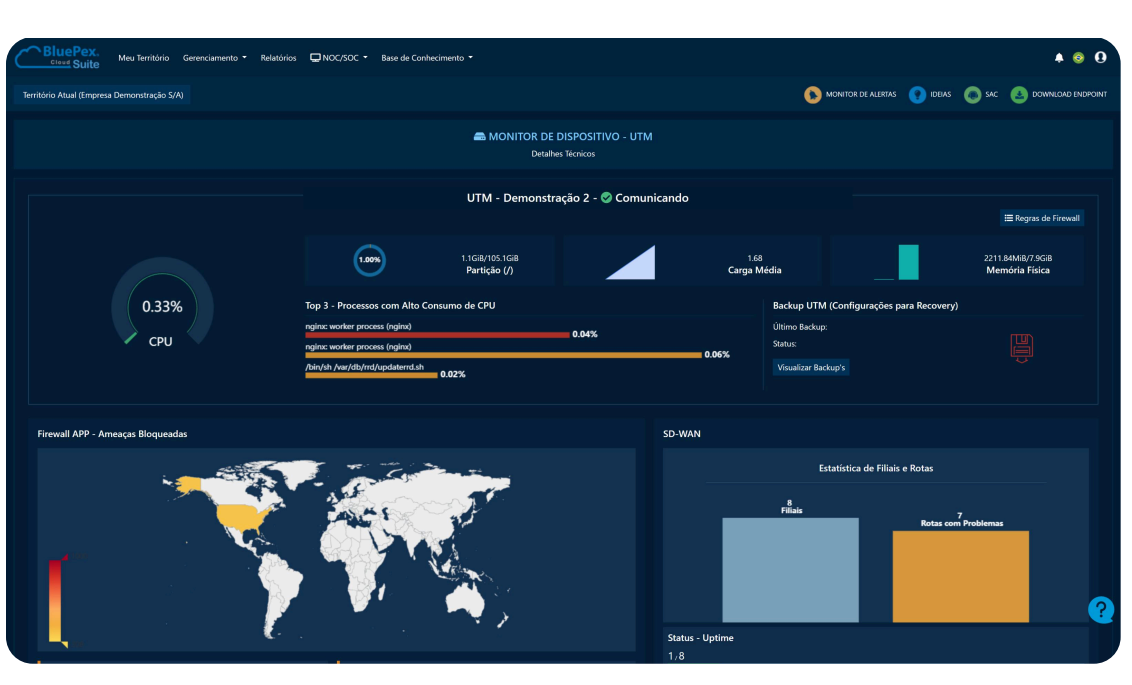
SD-Wan (Balanceamento Definido por Software) simplifica o sistema de rede da matriz/filial e otimiza o desempenho dos aplicativos pela Internet e pela rede remota híbrida. Proporciona monitoramento e visibilidade consolidados dos vários links de rede remota e provedores de serviços. Na troca de link garantimos a conexão do ERP ativa, além de deixar o sistema mais rápido com a compactação de dados.

Sua rede corporativa mantém todas as conexões ativas redundantes e em alta velocidade através da compactação, criptografia dos pacotes e protocolos L2TP, IPsec ou OpenVPN. Ligação VPN entre filiais. Internet mais rápida e sempre disponível.



Gerenciamento centralizado com monitoramento

Gerenciamento centralizado em nuvem com central de alertas (IOS/Android), dashboards de monitoramento SOC/NOC, monitoramento de links, comunicação entre filiais e configurações das regras de Firewall.



Suporte e customizações

- Suporte em português 24/7, direto com o fabricante
- Atendimento rápido com técnicos especialistas
- Onboarding de baixo impacto
- Appliance customizado conforme suas necessidades

O que falam de nós?

- “O Técnico foi muito Pontual na solução. Excelente atendimento e agilidade. Obrigado.”

Décio Agrosul
- “Excelente atendimento. Resolveu meu problema em apenas 10min. Top”

Aureliano Santos da Silva CMP Embalagens
- “Muito bom, reposta imediata que atendeu a demanda solicitada.”

Thairone ELG Soluções Inteligentes

UTM para todos os ambientes

- Matriz
- Escritórios
- Data centers
- Filial
- Indústrias

O sistema operacional BluePex® de alta performance foi desenvolvido para o processamento de grandes volumes de regras e bloqueios de ameaças. Com gerenciamento unificado.

Porque escolher BluePex®

Compare BluePex® com outras soluções

	BluePex®	Outros
Firewall UTM de última geração com proteção de borda e camada 7;	✓	✓
VPN/SD-WAN;	✓	✓
Gerenciamento de Rede de Visitantes (Captive Portal);	✓	✓
Balanceamento de links, QoS, integração LDAP, Active Directory, EntryID, etc;	✓	✓
IDS/IPS, antivírus com gestão de assinaturas pelo cliente;	✓	✓
IDS/IPS, antivírus com gestão de assinaturas pelo fabricante;	✓	✗
Incluindo tratamento de falsos positivos e ameaças brasileiras;	✓	
Sem cobrança adicional por agente de VPN;	✓	Cobrado a parte
Backup das configurações do Firewall em cloud;	✓	✗
Gerenciamento centralizado de regras de firewall em nuvem;	✓	Cobrado a parte
Central de monitoramento em nuvem com App Android e IOS;	✓	✗
Análise de vulnerabilidade diária e automatizada;	✓	Cobrado a parte
Incluindo análise de regras de firewall, senhas, configurações, etc;	✓	
Relatórios Analisados à Inteligência Corporativa (BI);	✓	Cobrado a parte
Modelo de locação onde o hardware é mantido pelo fornecedor, direto com o fabricante;	✓	✗
Suporte N1, N2, N3 e Dev no Brasil em português;	✓	✗
Treinamentos e certificações das soluções sem custo e sem limite através da universidade corporativa;	✓	Cobrado a parte
Acompanhamento de nível de maturidade com equipe de Customer Sucess e apoio à adequação de normas;	✓	Cobrado a parte
Módulo de relatórios em nuvem com histórico de tentativas de invasão dos últimos 12 meses;	✓	Cobrado a parte
Módulo de relatórios para compliance, incluindo LGPD, ECOVADIS, entre outras normas.	✓	Cobrado a parte

Agende uma conversa com nossos especialistas

Agendar